

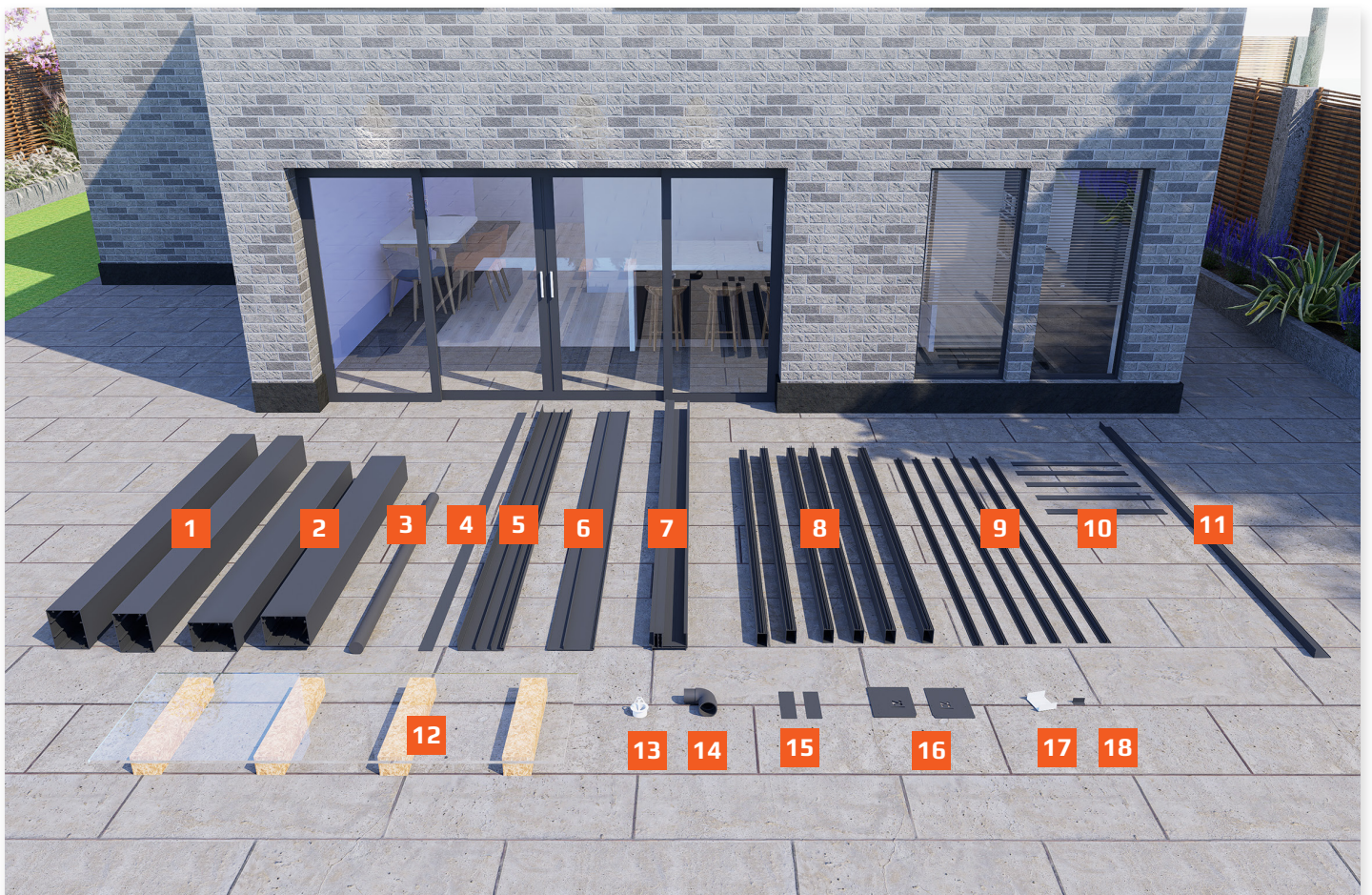


MB VERANDA

**MONTAGE-
HANDLEIDING**

MB SQUARE





- | | | | |
|----------------|---------------------------|------------------------|---|
| 1 Zijliggers | 6 Goot voorkant kap | 11 Sierklik 2 | 16 Goot zij-afdekkap |
| 2 Staanders | 7 Goot | 12 Dakbedekking | 17 U-profiel |
| 3 Waterafvoer | 8 Ligger | 13 Bladvanger | 18 L profiel |
| 4 Rubber | 9 Boven klik en zij klik | 14 PVC bocht | LED transformator en bevestigingsmateriaal* |
| 5 Muurplaat | 10 Sierklik | 15 Muurplaat afdekkap | |

Let op: u dient zelf het bevestigingsmateriaal voor de muurplaat te regelen. Bepaal eerst welk type muur u heeft en welk bevestigingsmateriaal het meest geschikt is.

** Kiest u voor montage op de tegel in plaats van montage in de grond? Dan dient u zelf te zorgen voor de grondpluggen. De schroeven die meegeleverd worden, die u kunt gebruiken voor de bevestiging van de U-beugel, hebben een afmeting van 80,16 x 5,37 mm.

** Ook dient u zelf de betonpoer en betonmortel te verzorgen als u de staanders in de grond wilt bevestigen.



Werkbank

Statieven voor ondersteuning goot

Schroeftol

Slijptol

Rolmaat

Stenleymes

Tang

Siliconenkit

Waterpas

Sleuteltang

Gatenzaag (80mm)

Boormachine

Blokschaak

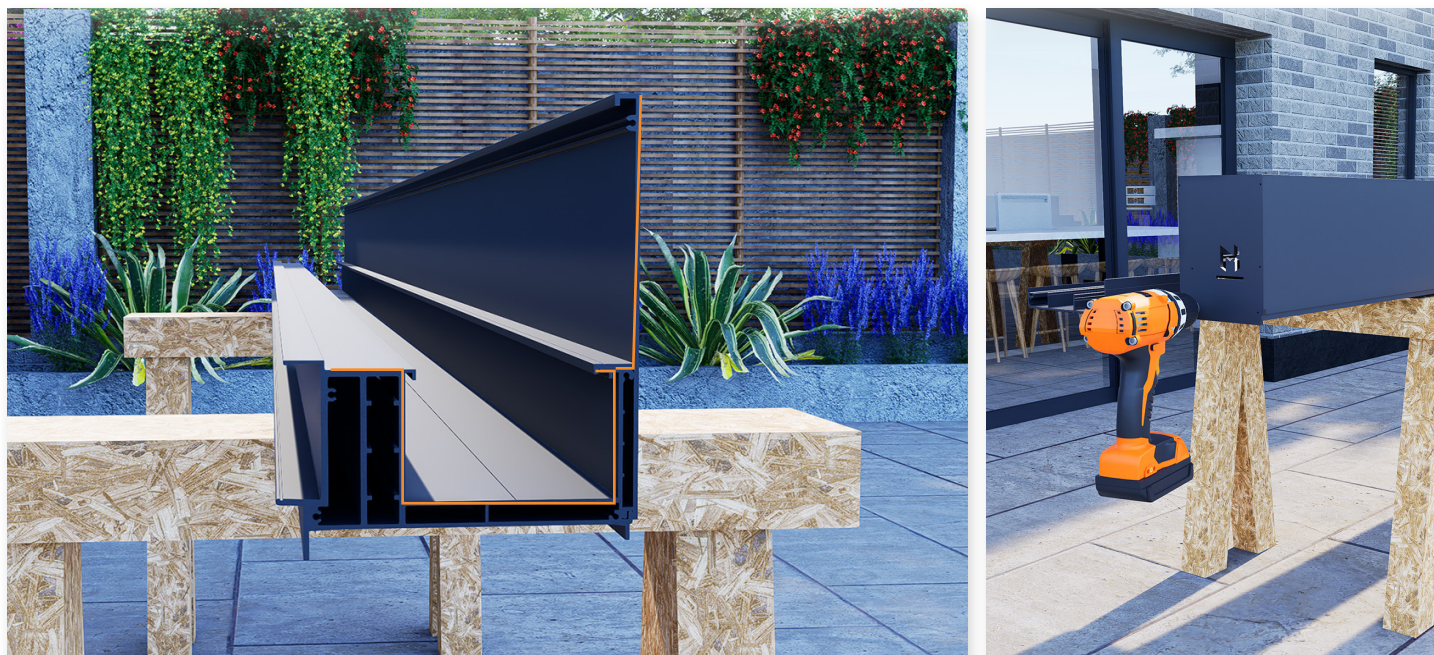
Schep

Rubberenhamer

Normale hamer

STAP 1

Monteer de gootkap door de zijkant van de goot te kitten (zie afbeelding hieronder). Plaats vervolgens de gootkap er tegenaan en maak deze vast met schroeven (18,4 x 3 mm). Herhaal dit ook aan de andere kant.



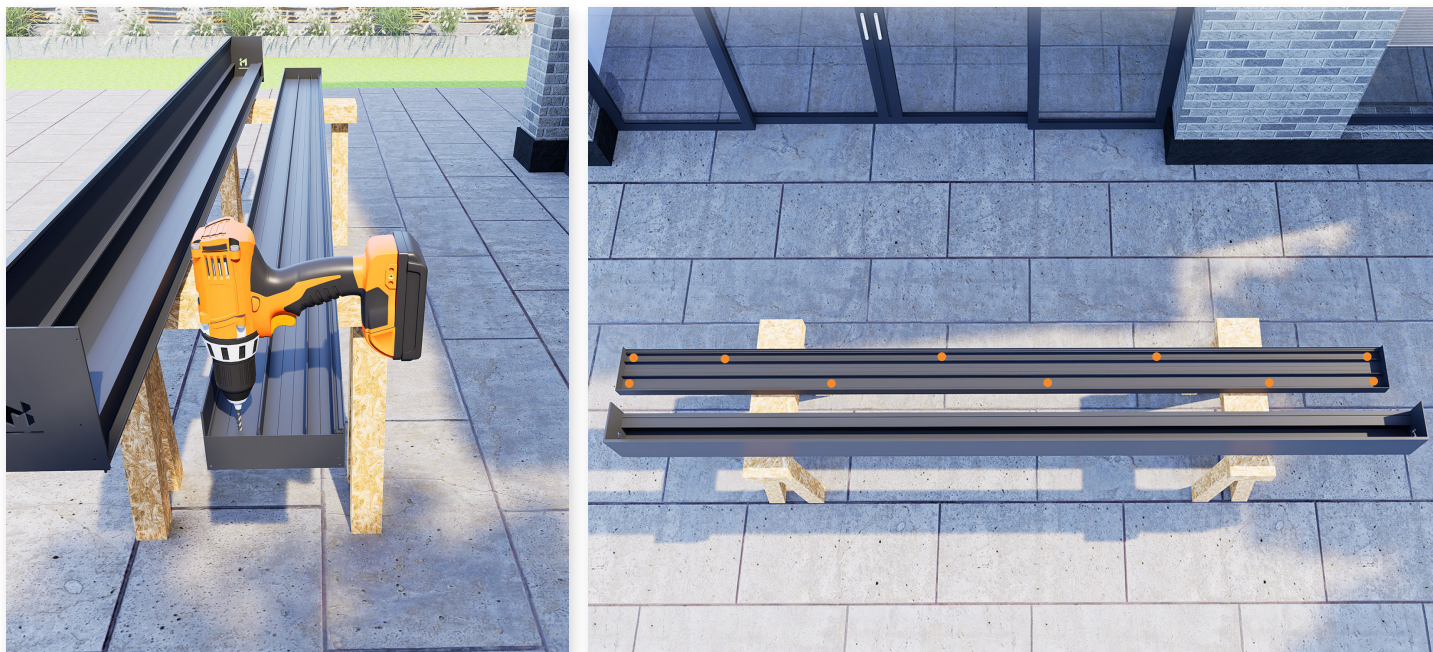
STAP 2

Plaats de muurplaat afdekkap op de zijkant van de muurplaat d.m.v. schroeven (18,4x 3 mm). Herhaal dit ook aan de andere kant.



STAP 3

Boor in de muurplaat gaten voor de schroeven. Aan de uiteindes 2 gaten boven elkaar. Vervolgens om en om (boven en beneden) en om de 50 cm.



STAP 4

Plaats de muurplaat op de juiste hoogte en zorg ervoor dat deze waterpas hangt.



STAP 5

Boor de voorgeboorde gaten uit stap 3 nu in de muur en bevestig de muurplaat met slagpluggen. Kit daarna de bovenkant tussen de muurplaat en de muur af.



Let op: u dient zelf het bevestigingsmateriaal voor de muurplaat te regelen. Bepaal eerst welk type muur u heeft en welk bevestigingsmateriaal het meest geschikt is.

STAP 6

Boor de regenafvoer aan de gewenste zijde met behulp van een gatenzaag (80 mm).



STAP 7

Plaats de goot op de gootlift, en zet op de juiste hoogte.



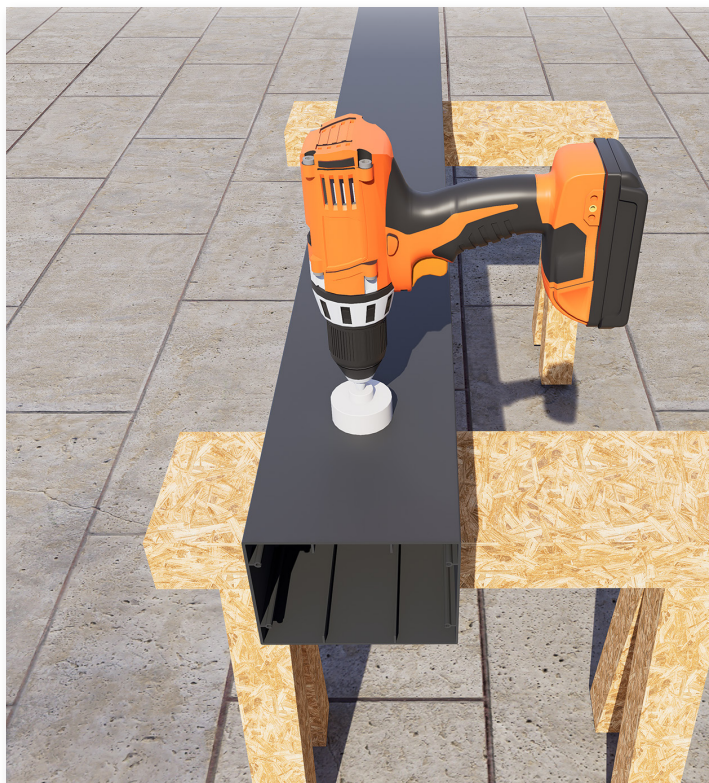
STAP 8

Bevestig de zijliggers. Maak eerst de uitsparing in de goot zodat de zijligger erin geschoven kan worden. De zijligger rust op de onderste lip van de muurplaat. Controleer met een blokhaak of de hoeken 90 graden zijn en schroef de zijligger vast (18,4 x 3 mm) aan de zijkant van de gootafdekkap en de muurplaat-afdekkap. Kit de zijligger bij de muurplaat vervolgens af.



STAP 9

Bepaal de hoogte van de regenpijp in de staander en boor deze met een gatenzaag (80 mm).



STAP 10

Kit het smalste gedeelte van de bocht met siliconenkit.
Draai vervolgens de bocht door het gat in de staander.



STAP 11

Doe de afvoerpijp in de staander, en teken af 1 cm in de goot.

Haal hem vervolgens uit de staander en snij op maat.

Kit vervolgens de binnenzijde van de PVC buis met siliconenkit en schuif deze in de staander op de PVC bocht.



Stap 12 is voor montage staander in de grond

STAP 12

Bepaal de positie van de staanders.

Verwijder de tegel en plaats de betonpoer.

Zet de staander op de betonpoer, bepaal of de staander waterpas staat en stort het beton.

Maak de tegels op maat en plaats terug om de staanders heen.

Herhaal deze stap ook voor de andere staander.



Stap 13 is voor montage staander op de tegel/beton

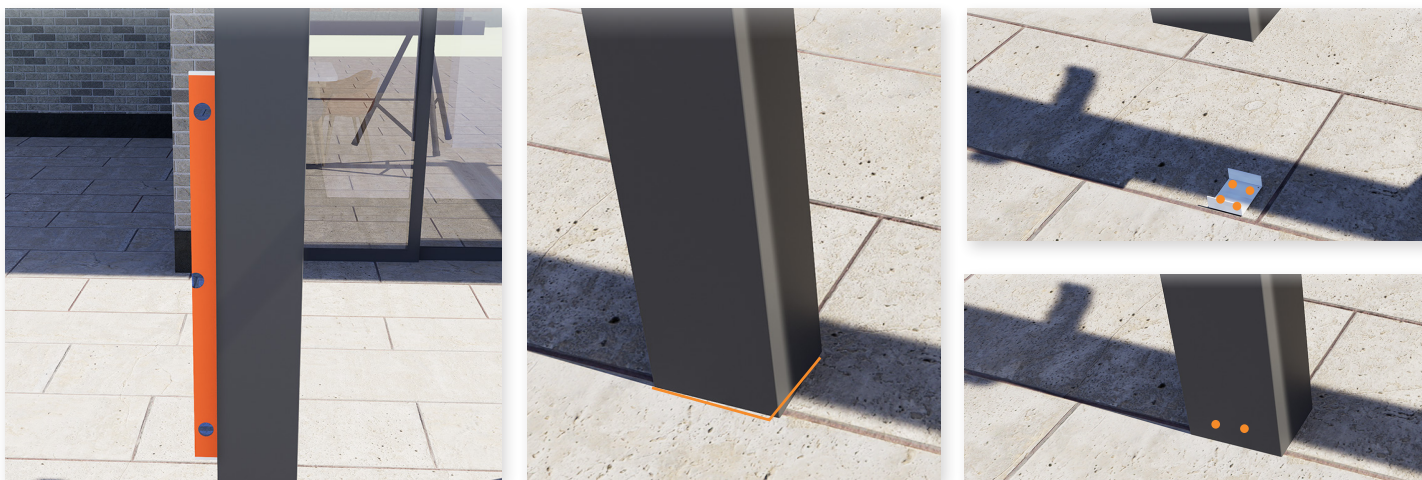
STAP 13

Bepaal de positie van de staanders, bepaal of deze waterpas staan. En teken af op de vloer.

Plaats de U-beugel op de vloer en zet vast. Met pluggen (deze dient u zelf te verzorgen), en meegeleverde schroeven (80,16 x 5,37 mm).

Zet de staander over de U beugel, en schroef vast (18,4 x 3 mm).

Herhaal deze stap ook voor de andere staander.



STAP 14

Bevestig de staanders aan de goot. Controleer of de staanders waterpas staan en meet alles goed na. Schroef de staanders vast aan de voor- en achterzijde van de goot met de meegeleverde zelftappers (18,4 x 3 mm).



STAP 15

Breng siliconenkit aan op de binnenzijde van de gootkappen en op het gat van de bladvanger.
Bevestig vervolgens de bladvanger.



STAP 16

De LED verlichting aansluiten.

Plaats de driver in het wandprofiel, vlak in de buurt van de stroomvoorziening. En boor een gat ernaast in de muurplaat zodat de kabel van de stekker er doorheen kan.

Knijp de kop van de stekker van de kabel af, en haal de kabel door het zojuist geboorde gat heen.

Koppel de kabels van de LED lampen aan de connector van de transformator.

Laat een elektricien alles aansluiten op het stroom.

Plaats vervolgens de langste sierclik op het onderste gedeelte van de muurplaat.

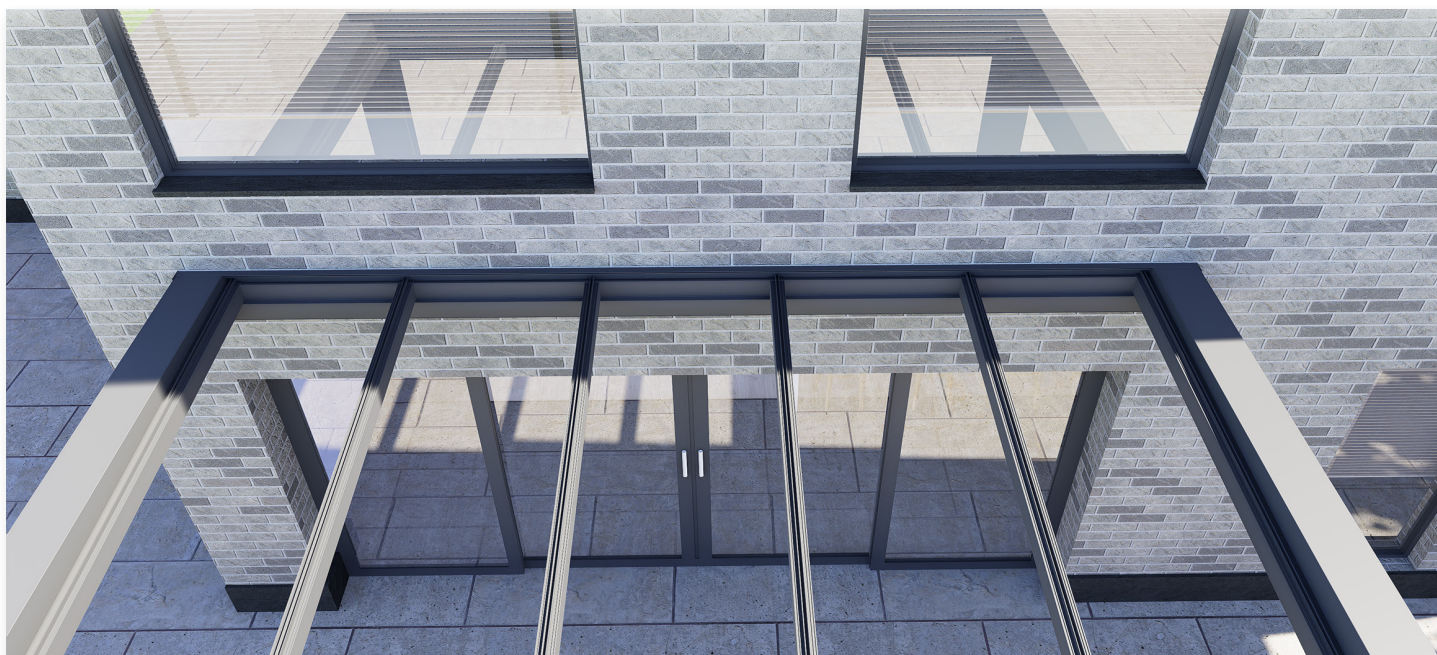
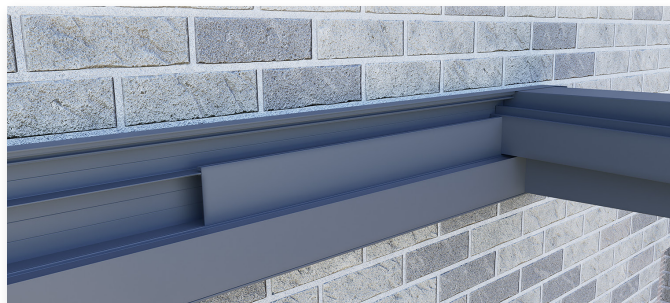
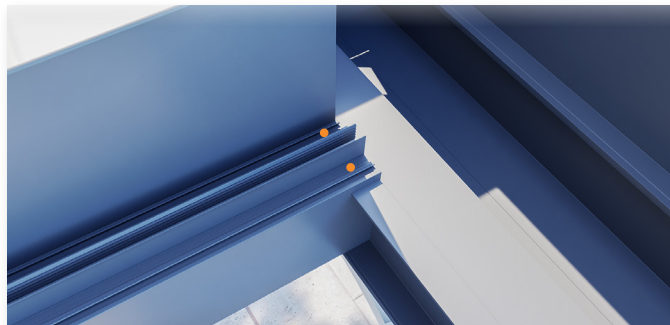
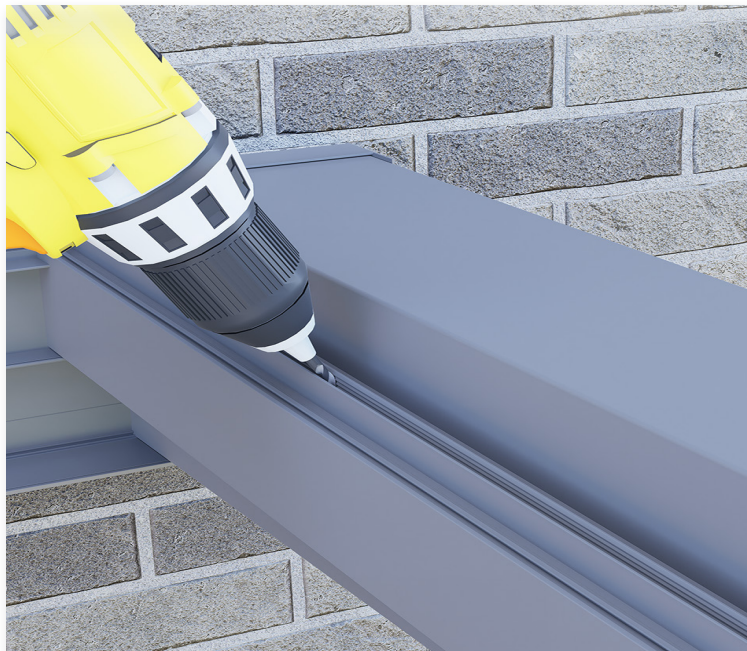


STAP 17

Plaats een ligger direct tegen de zijligger aan, boor schuin een gat vanaf het midden van de ligger naar de zijligger toe en schroef deze vast.

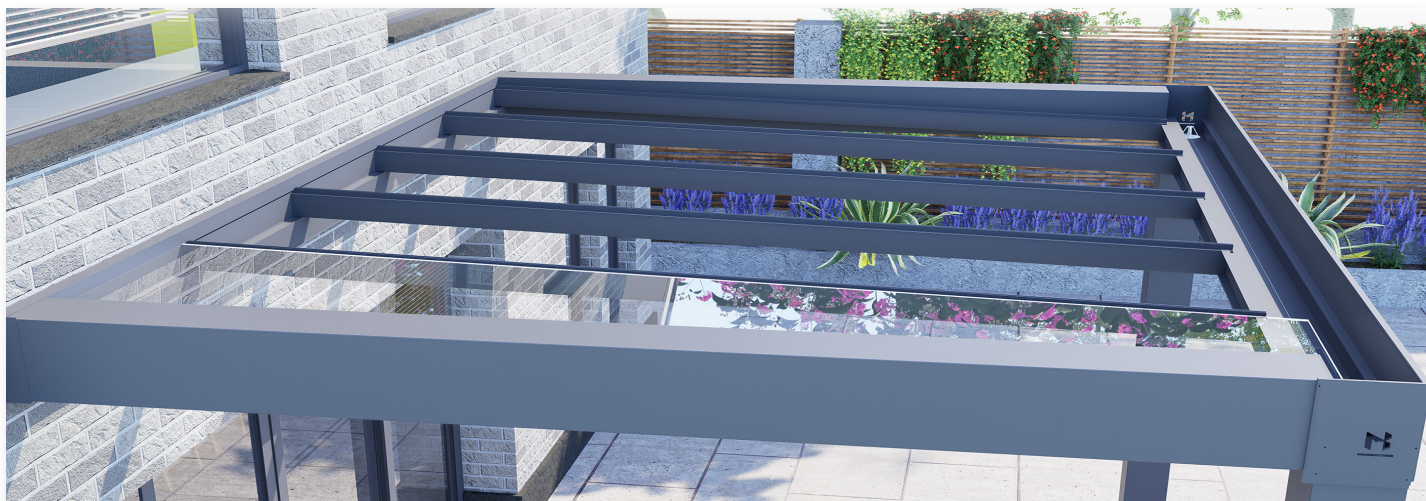
Schroef de ligger met de 18,4 x 3 mm schroeven in de muurplaat en de goot vast. Plaats dan een sierklik, en vervolgens weer een ligger, deze schroeft u weer vast in de muurplaat en de goot. Herhaal dit totdat alle liggers zijn gemonteerd.

De laatste ligger komt ook weer tegen de zijligger aan, deze moet u ook weer eerst schuin voorboren en vast schroeven.



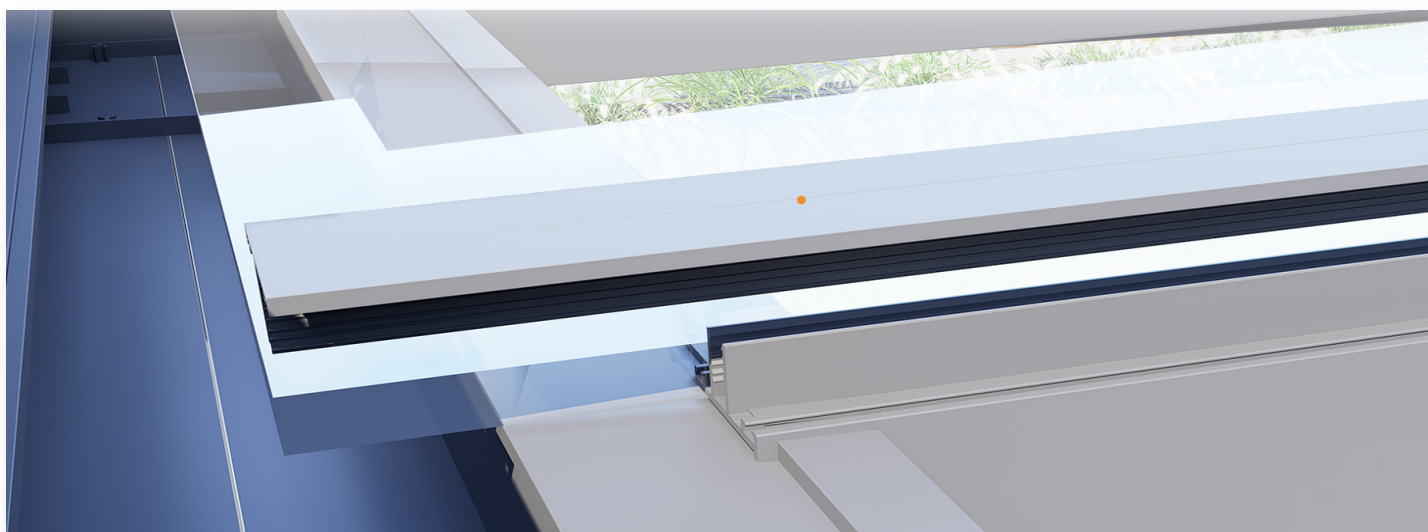
STAP 18

Plaats het dakmateriaal op de liggers, doe dit één voor één.

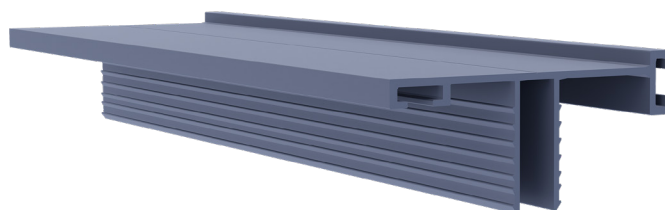


STAP 19

Bevestig het dakmateriaal met de geleverde bovenklik voor de tussenliggende liggers en schroef deze vast met de 80,16 x 5,37 mm schroeven (3 schroeven per bovenklik). Bevestig de liggers tegen de buitenste balken met de zijklikken (twee stuks meegeleverd) en schroef deze ook vast met de 80,16 x 5,37 mm schroeven (3 schroeven per zijklik). (Het rechtergedeelte op de foto hieronder toont de bevestiging tegen de buitenste balken.)



BOVENKLIK



ZIJKLIK

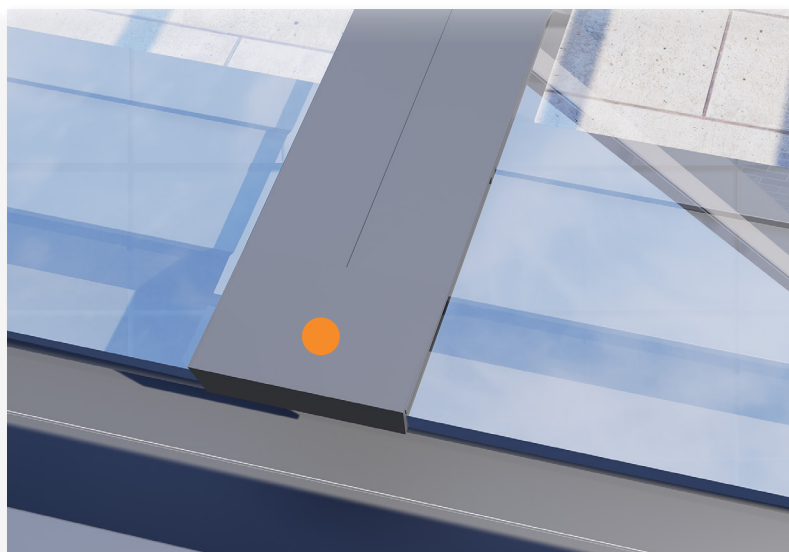
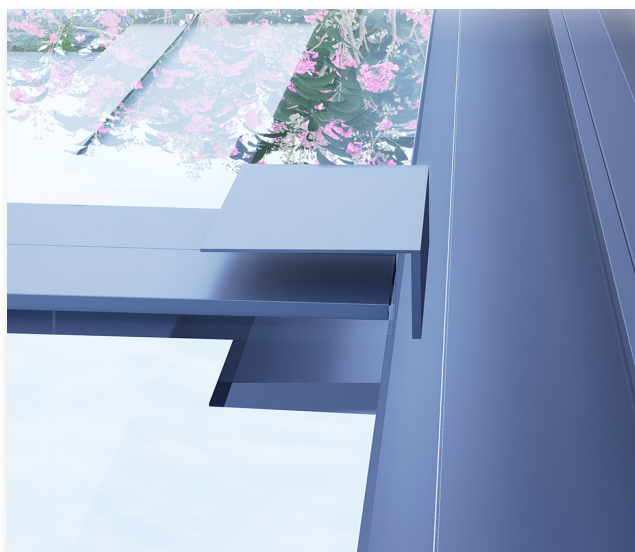
STAP 20

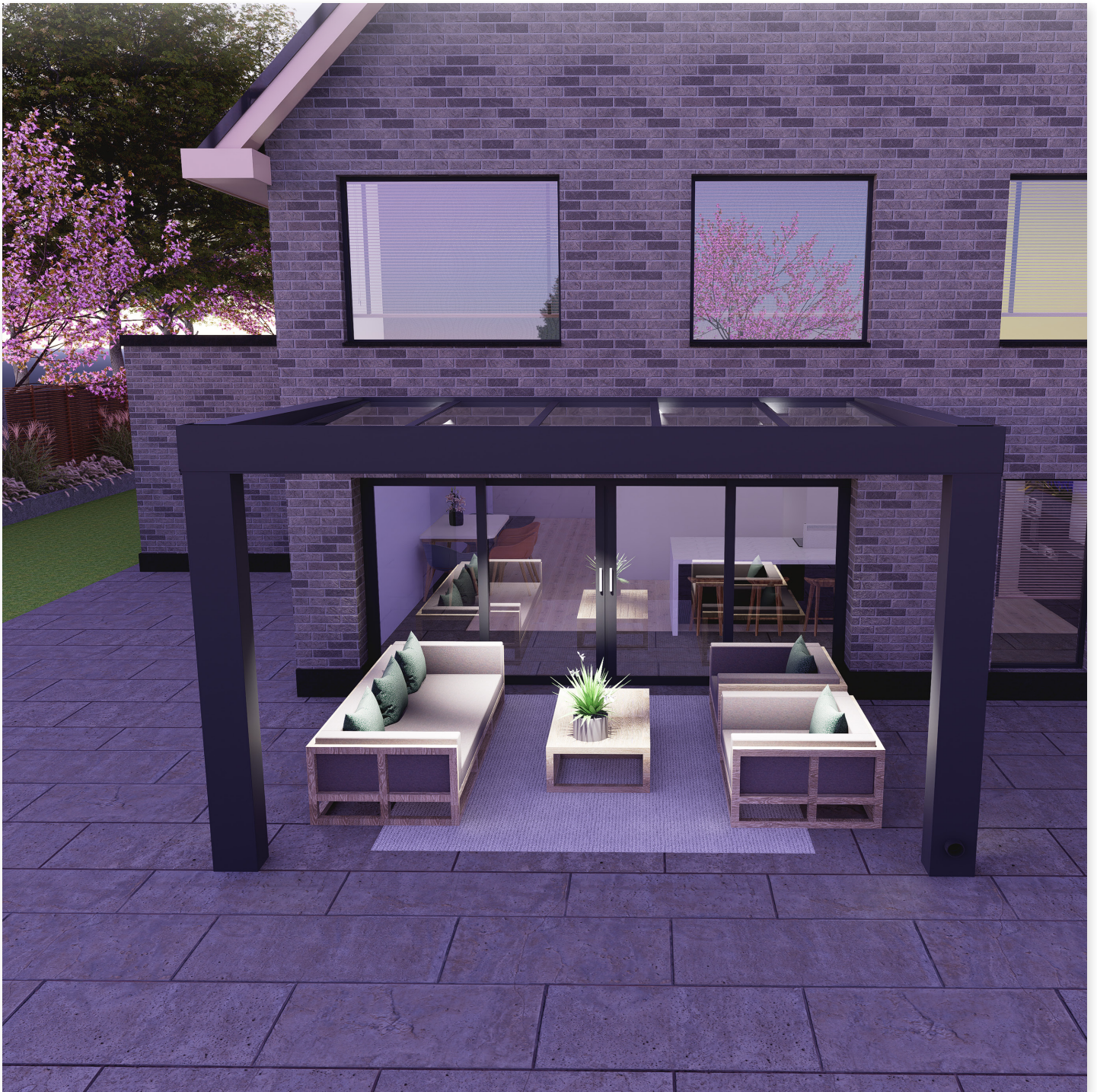
Plaats het rubber in de muurplaat boven de liggers.

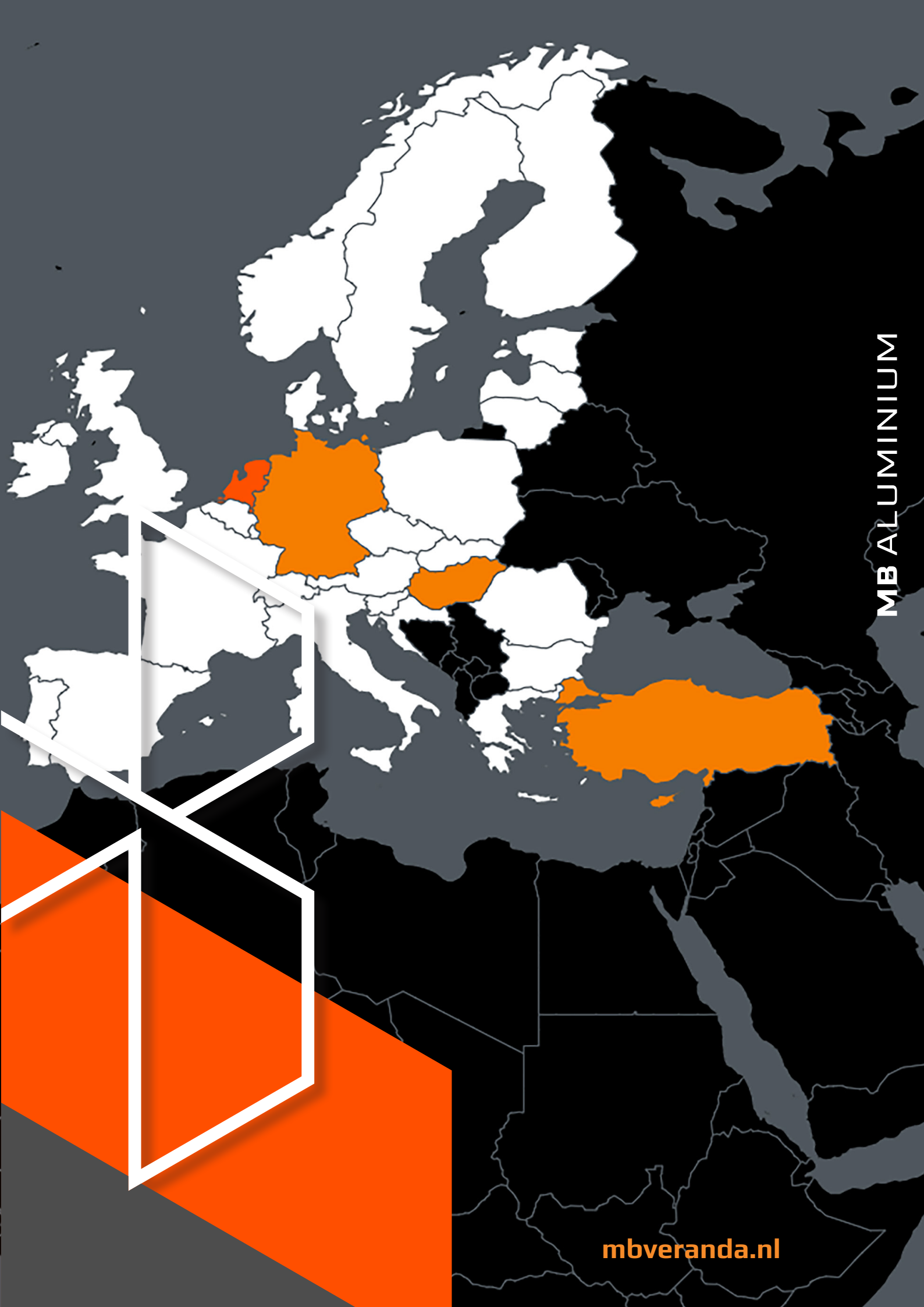


STAP 21

Plaats het L profiel aan het uiteinde van elke ligger, met de meegeleverde zelfborende (korte) schroeven (42 x 3,3 mm).







MB ALUMINIUM

mbveranda.nl